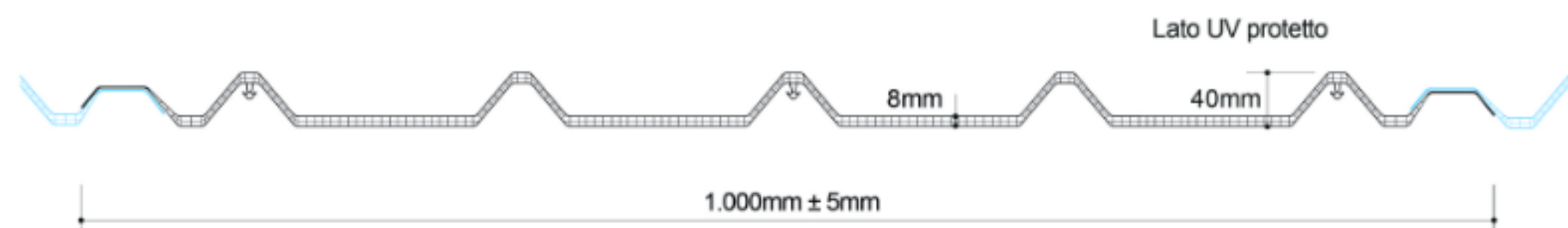


arcoPlus® GrecaClick



Sistema modulare grecato di policarbonato alveolare U.V. protetto, con montaggio a scatto senza fissaggi passanti per tamponamenti e coperture traslucide

Sistema innovativo brevettato per copertura, con fissaggio a pressione su apposite staffe di aggancio che garantiscono la libera dilatazione dei pannelli in policarbonato alveolare senza pregiudicare la tenuta del sistema.



Caratteristiche

Punti di forza

- ✓ Fissaggio a pressione senza forare i pannelli
- ✓ Fissaggio a pressione senza forare i pannelli
- ✓ Sovrapposizione laterale
- ✓ Sovrapposizione longitudinale
- ✓ Lastre fornite termosaldate
- ✓ Trasmissione della luce
- ✓ Resistenza ai raggi U.V. ed alla grandine
- ✓ Isolamento termico

Applicazioni

- ☐ Coperture
- ☐ Lucernari
- ☐ Finestrature verticali

Standard di produzione

Spessore	8mm
Struttura	3 pareti
Larghezza utile modulo	1.000 ± 5mm
Colori disponibili	Cristallo/Opale

Caratteristiche

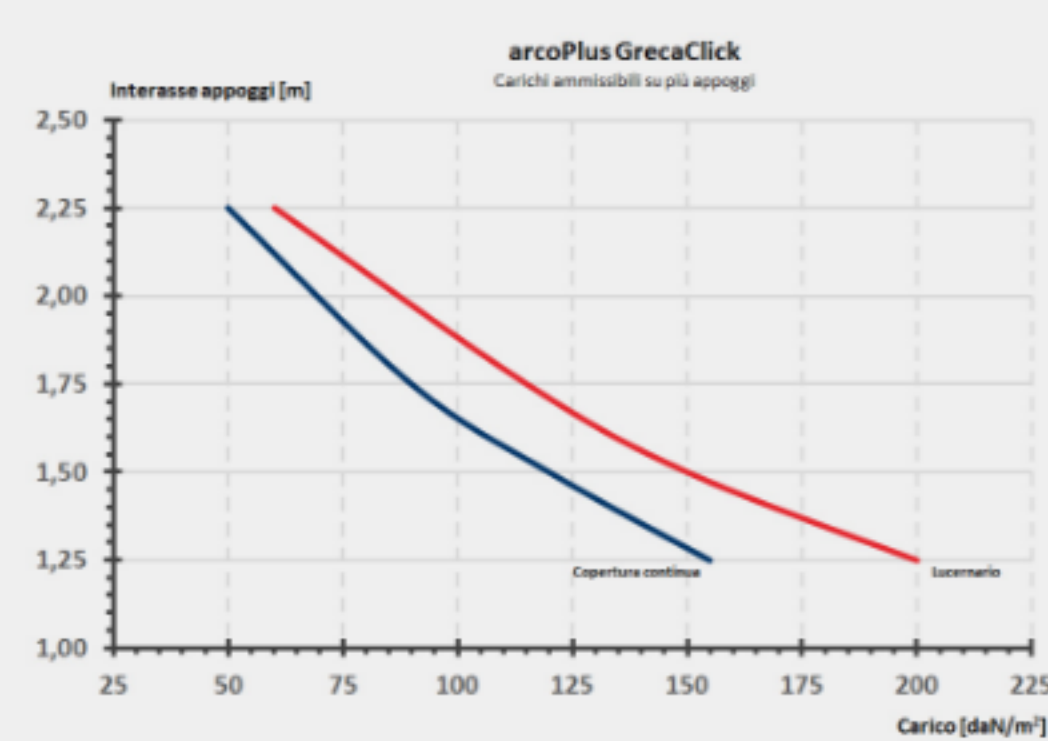
Isolamento termico	3,0 W/m²K
Isolamento acustico	16 dB
Dilatazione lineare	0,065mm/m°C
Temperatura d'impegno	-40°C +120 °C
Protezione raggi U.V.	Coestrusione
Reazione al fuoco EN 13501-1	EuroClass B-s1,d0

Trattamenti speciali



Resistenza al carico

☐ Appoggio multiplo



Facilità di posa



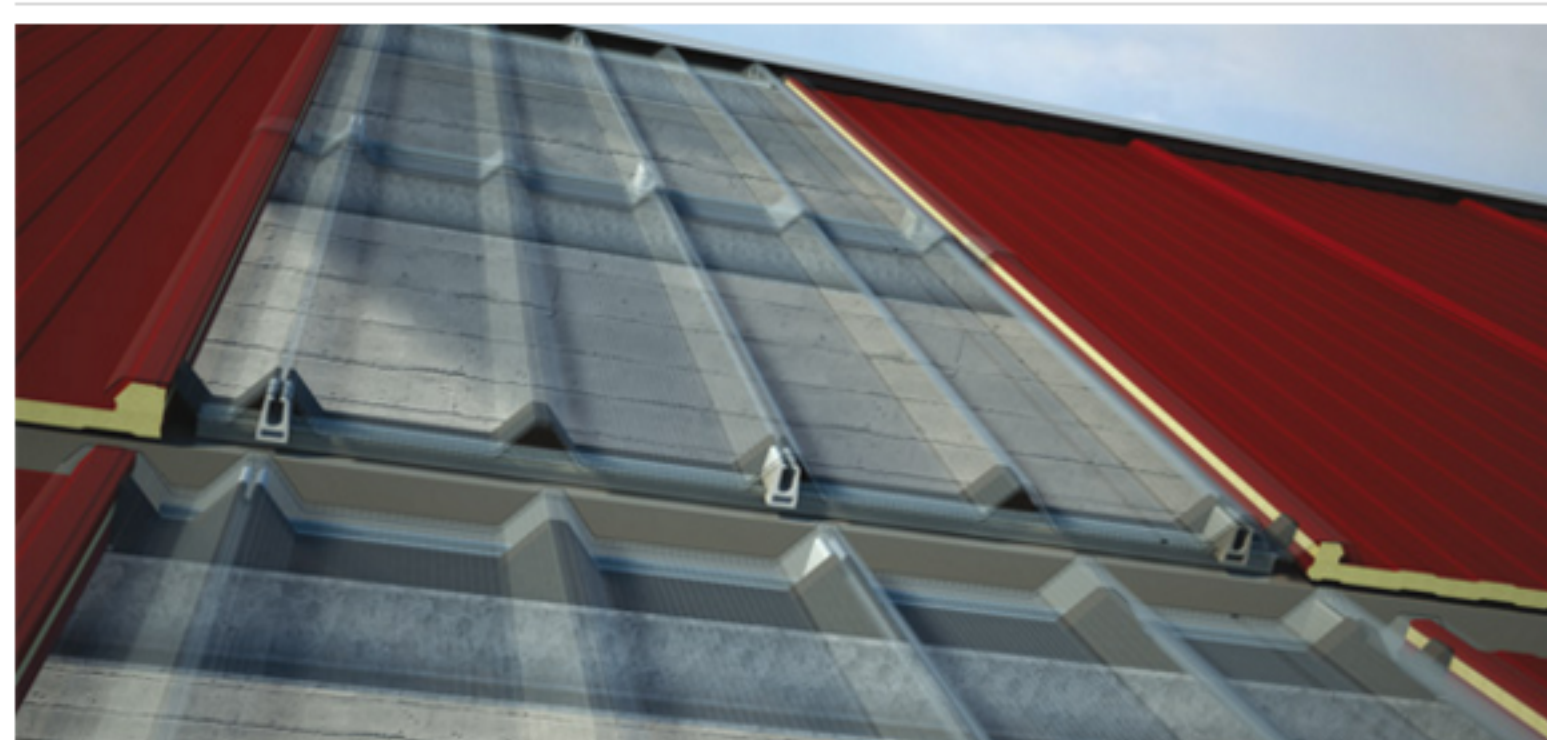
Lucernario Colmo-gronda piano

Lucernario ottenuto mediante sovrapposizione laterale con tutti i tipi di pannello schiumato per copertura o con lastre grecate. Il particolare sistema di fissaggio garantisce la resistenza alle sollecitazioni dinamiche del vento, garantendo contemporaneamente la libera dilatazione del materiale. Pendenza minima consigliata 5%.

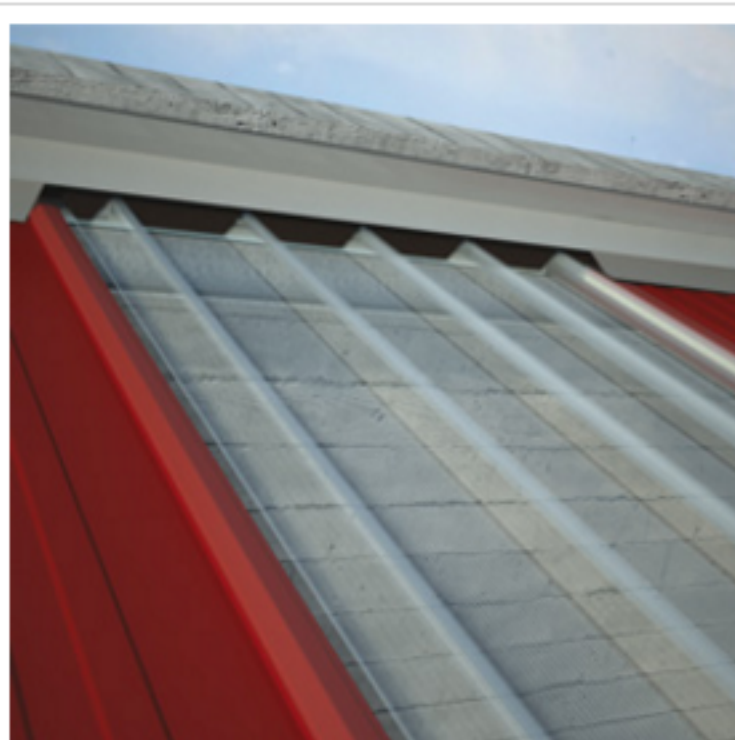


Copertura continua piana

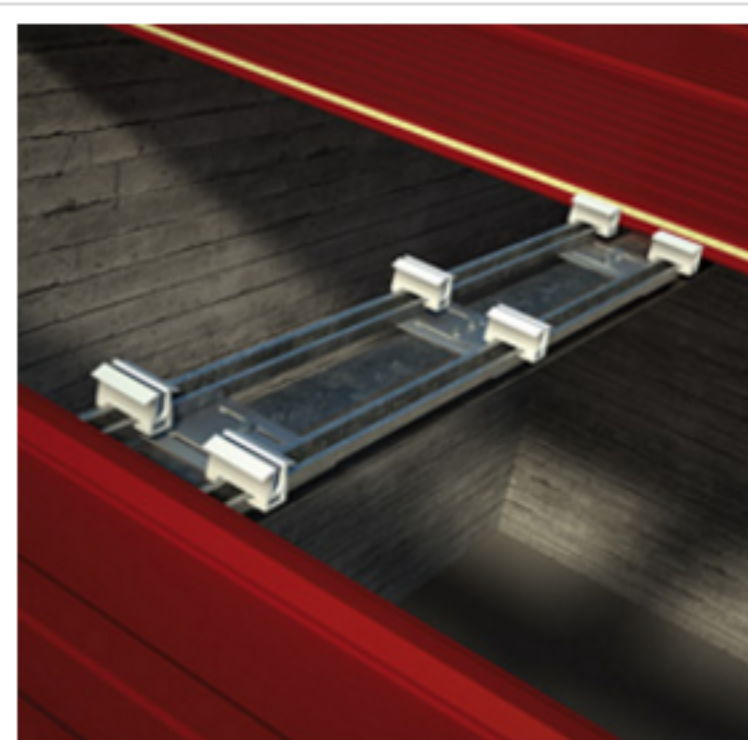
Realizzazione di copertura continua mediante sovrapposizione laterale continua degli elementi. Pendenza minima consigliata 7%.



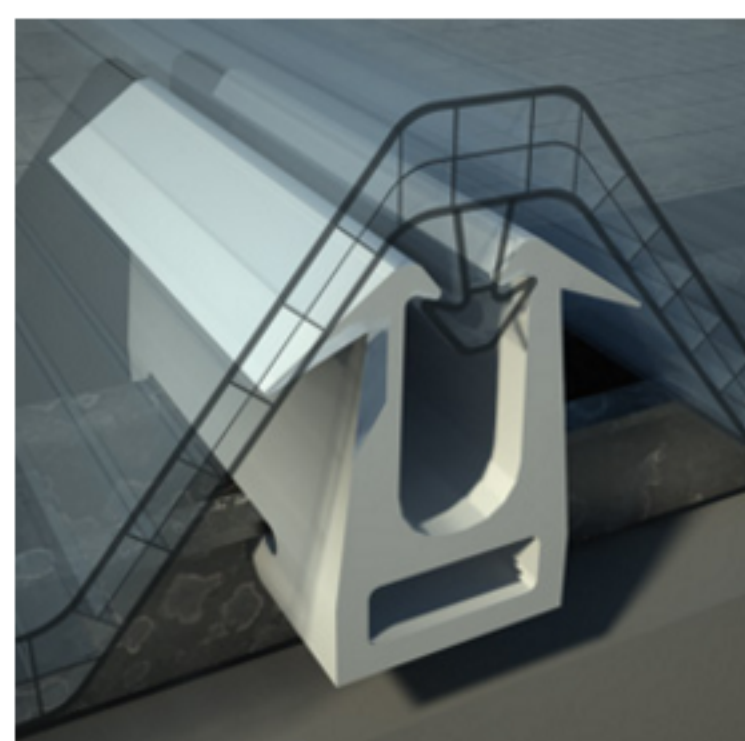
lucernario colmo-gronda realizzato con arcoPlusGRECAclick



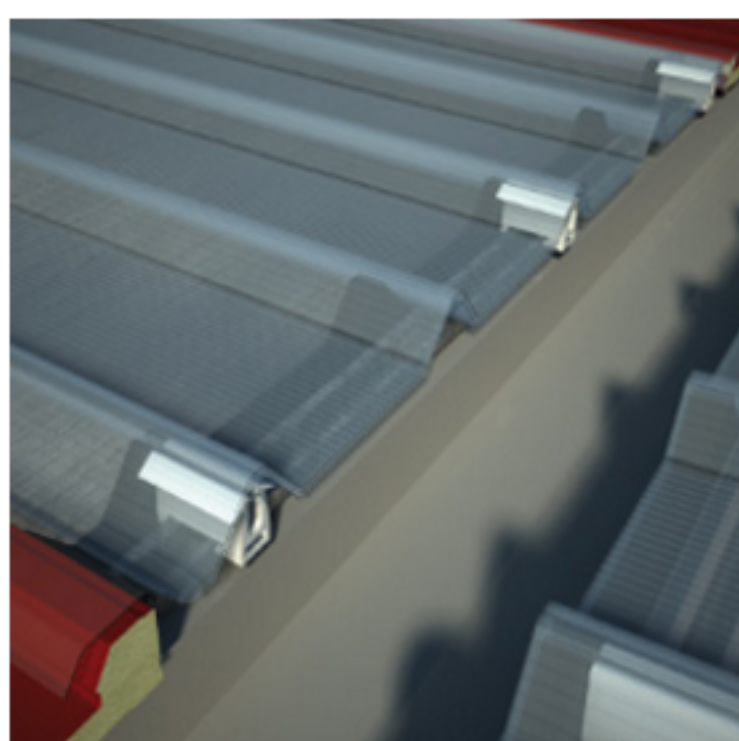
dettaglio del colmo del lucernario con guarnizione parapasseri in PE



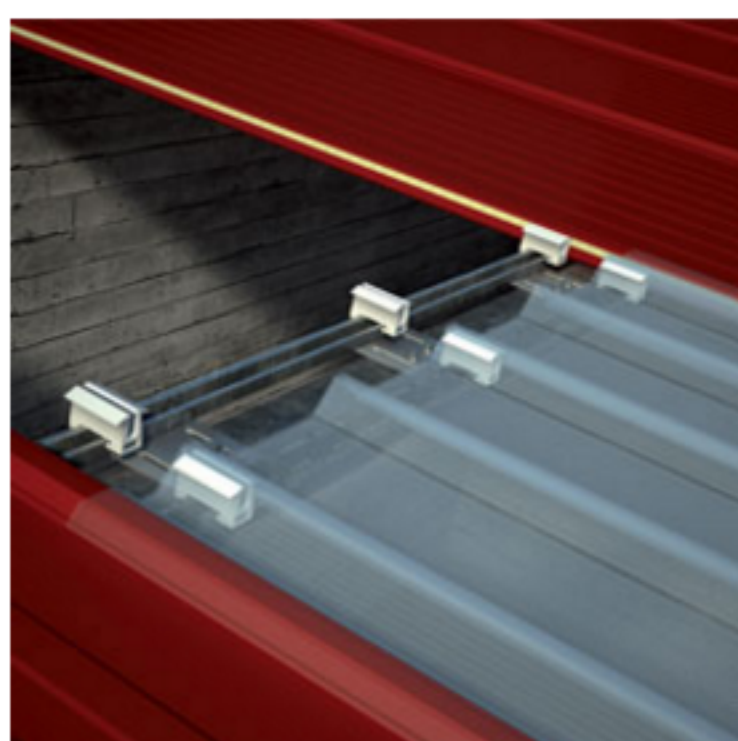
lucernario colmo-gronda fase1. Posizionamento del kit overlap doppio ancorato alla struttura di copertura



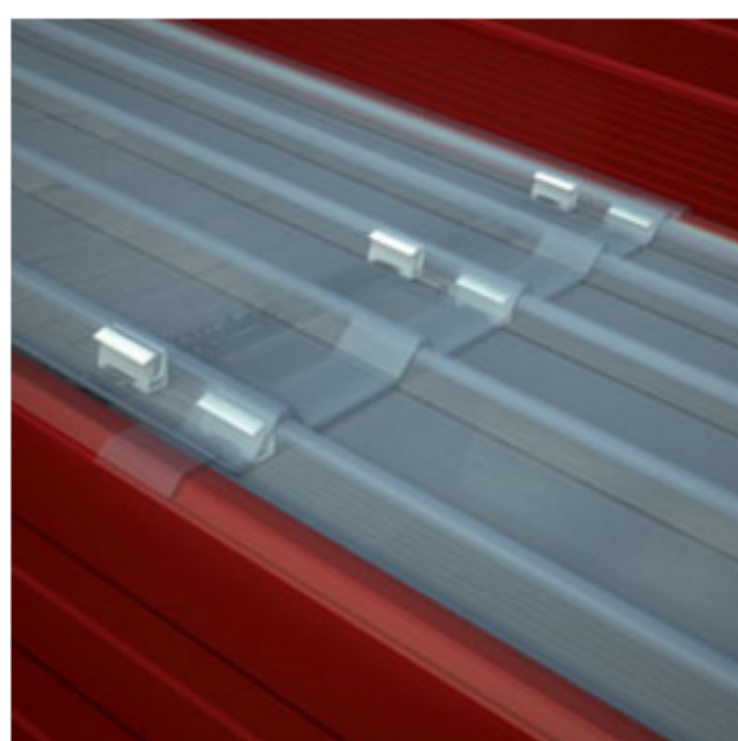
fissaggio a pressione dei pannelli mediante incastro nelle apposite staffe del kit ancorato ai montanti



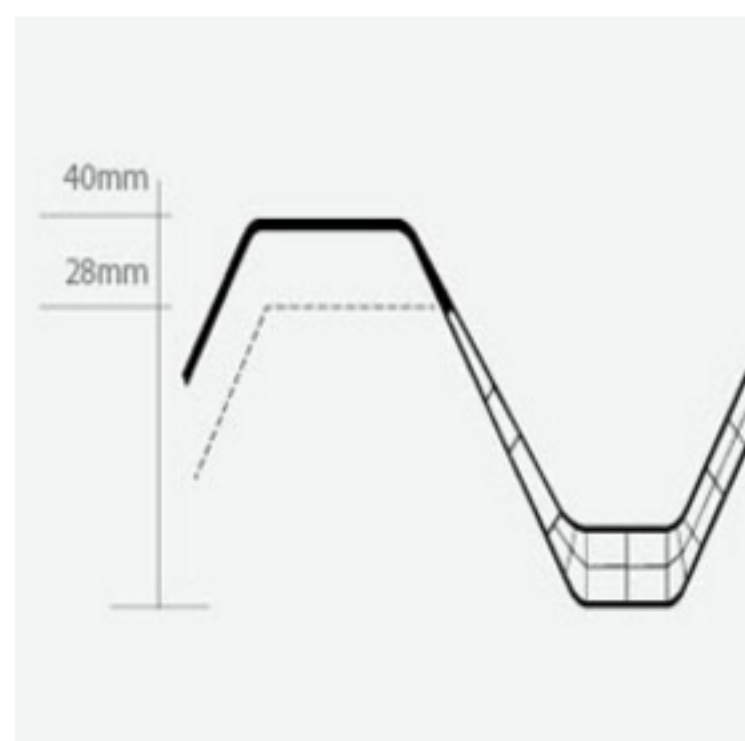
dettaglio di gronda con inserimento della guarnizione parapasseri



FASE 2 inserimento a pressione del pannello inferiore.



FASE 3 inserimento a pressione del pannello superiore.



possibilità di scegliere tra 2 altezze differenti delle alette di sormonto laterale

Accessori



cod. 4406
Kit 0 - 40 parapassero colmo-gronda in PE-LD



cod. 4407
Kit 20



cod. 4408
Kit 30



cod. 4409
Kit 40



cod. 4420_4423_4424
Kit fissaggio GrecaClick



cod. 4425_4427_4429
Kit overlap GrecaClick